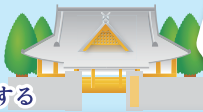


私の成人目標

教会へ足を運ぶ

- 教会へ日参をする
- 月次祭に欠かさず参拝する
- 毎月教会に参拝する
 - ・第__日曜日
 - ・毎月__日に参拝する
- 第__日に親子参拝をする



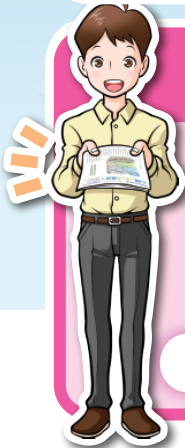
ひのきしんをする

- 教会に参拝したら
必ずひのきしんをする
- 毎月__日に__のひのきしんをする
- 毎月__曜日に家族でひのきしんをする



にをいがけを心がける

- 教会のにをいがけ実動に必ず参加する
- 毎月__枚リーフレットを配布する
- 毎月__回はにをいがけに出る
- 毎月__回神名流しをする
- 毎月__回路傍講演をする



おつとめに願う

- 朝夕のお勤めを欠かさずつとめる
- 教会の月次祭を欠かさずつとめる
- お願いづとめをする
- 毎日てをどりをつとめる
- てをどりを完全に覚える
- 苦手な鳴り物をマスターする



おさづけを取り次ぐ

- 身近な方に躊躇せずに取り次ぐ
- 毎月__回の取り次ぎを心がける
- 一言でも話をしてから取り次ぐ



御恩報じの御供えをする

- 日々の御供えをする
- 月々の御供えを増やす
- 年祭に仕切った御供えをする
- 御恩報じの意味を伝える



親身に寄り添う

- 心にかかる人の話を聞く(訪ねる)
- 心にかかる人にパンフレットや手紙を送る
- 悩める人や困っている人の相談にのる



真にたすかる道を伝える

- 子供や孫に道を伝える
- 家の入信の元一日(御守護)を伝える
- 教会やおぢばに誘う
- 別席を勧める

